

Walk in homeプロテクトキー
認識の不具合について

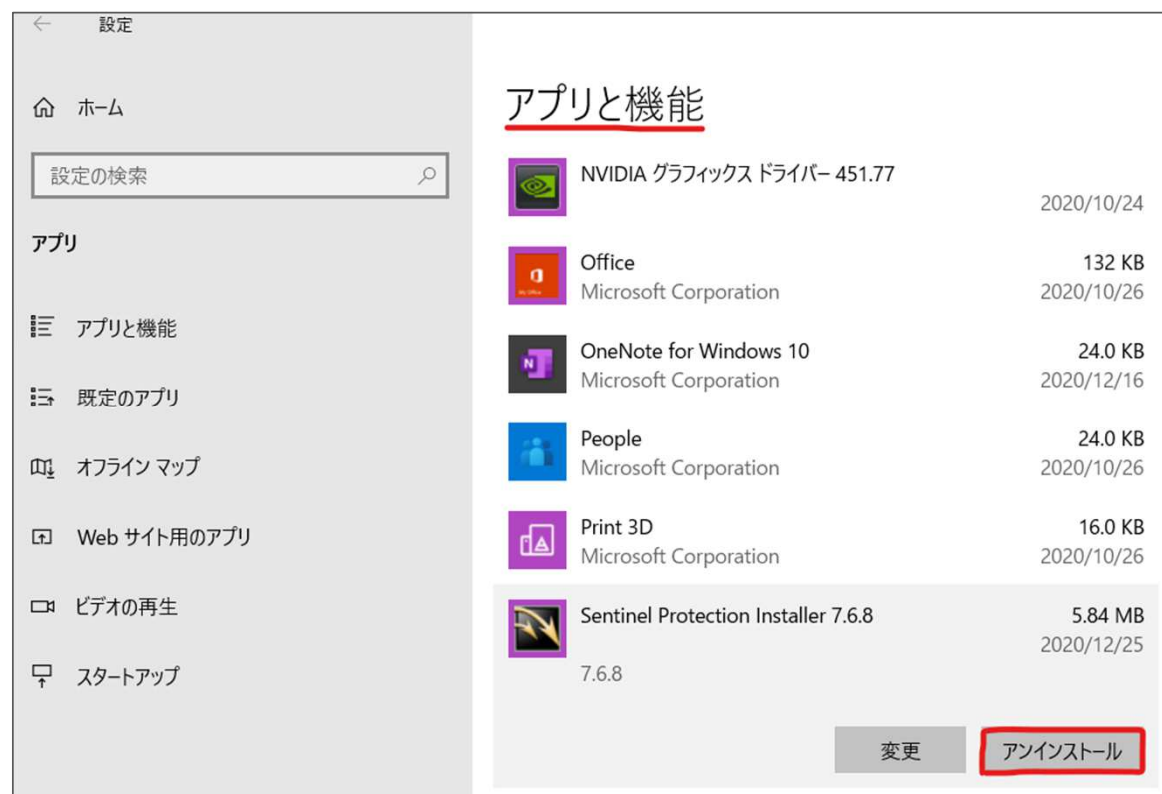
別プログラムのインストールが必要になります。

手順

1. 既存プログラムのアンインストール
2. 新規別プログラムのダウンロード
3. 新規別プログラムのインストール
4. 再起動後にWalk in homeを起動

1.既存プログラムのアンインストール

アプリと機能から
「**Sentinel Protection Installer 7.6.8**」を
アンインストールします。



2.新規別プログラムのダウンロード

ダウンロードURL：

https://supportportal.thalesgroup.com/csm?sys_kb_id=e88691ba37edcb08cc47261953990e80&id=kb_article_view&sysparm_rank=8&sysparm_tsqueryId=f34a1a091b8528d0f12064606e4bcb45&sysparm_article=KB0016514

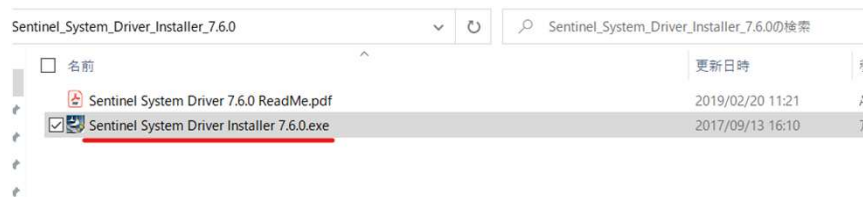
① 「DOW002340」 をクリックし、② 「I accept」 をクリックするとダウンロードが始まります。

The screenshot shows the article page for 'Sentinel System Driver 7.6.0 for Windows'. A red arrow points to the download link 'DOW002340' in the 'Click here to download file' section. A circled '1' is placed next to the arrow.

The screenshot shows the article page with the license agreement expanded. A red arrow points to the 'I accept' button at the bottom right of the agreement. A circled '2' is placed next to the arrow.

3.新規別プログラムのインストール

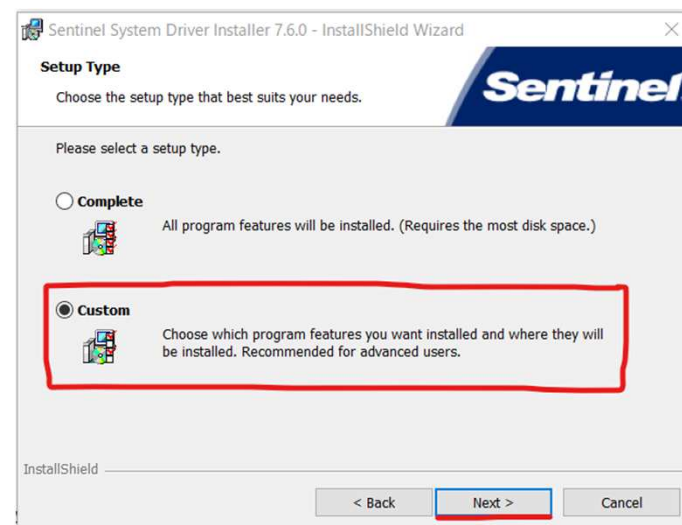
①ダウンロードデータのzipを解凍し、「Sentinel System Driver Installer 7.6.0」をダブルクリックします。



②「Next」をクリックします。



③「Custom」をクリックし、「Next」をクリックします。

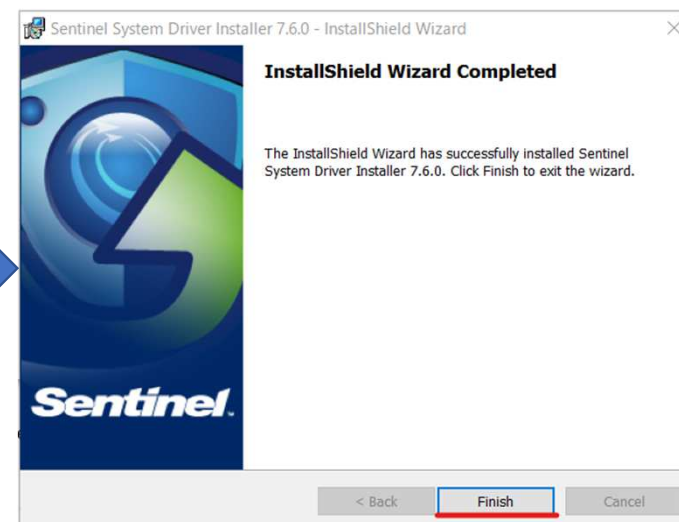
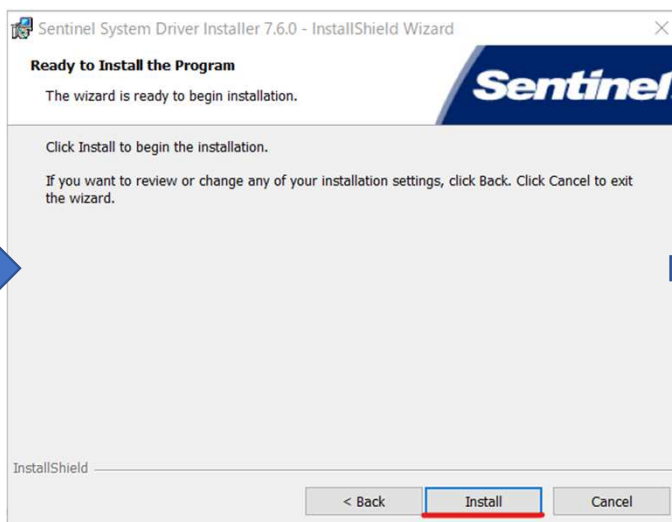
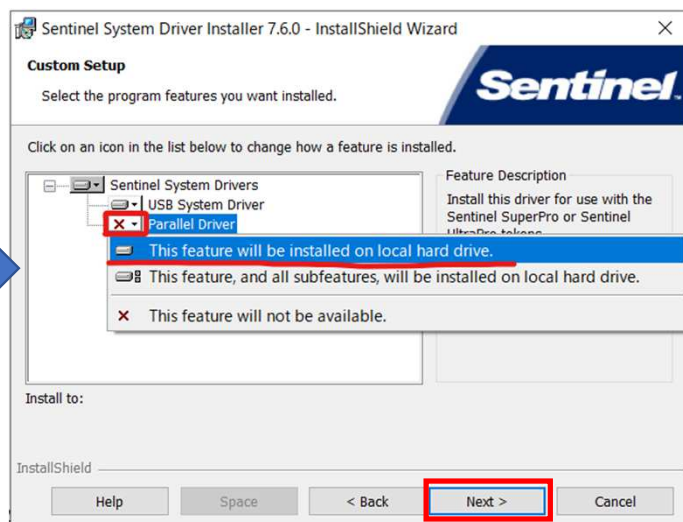


3.新規別プログラムのインストール

④ 「Parallel Driver」の横「×」をクリックし、「This feature will be installed on local hard drive」を選択し、「Next」をクリックします。

⑤ 「Install」をクリックします。

⑥ 「Finish」をクリックします。



4.インストール後に再起動をお願いします。